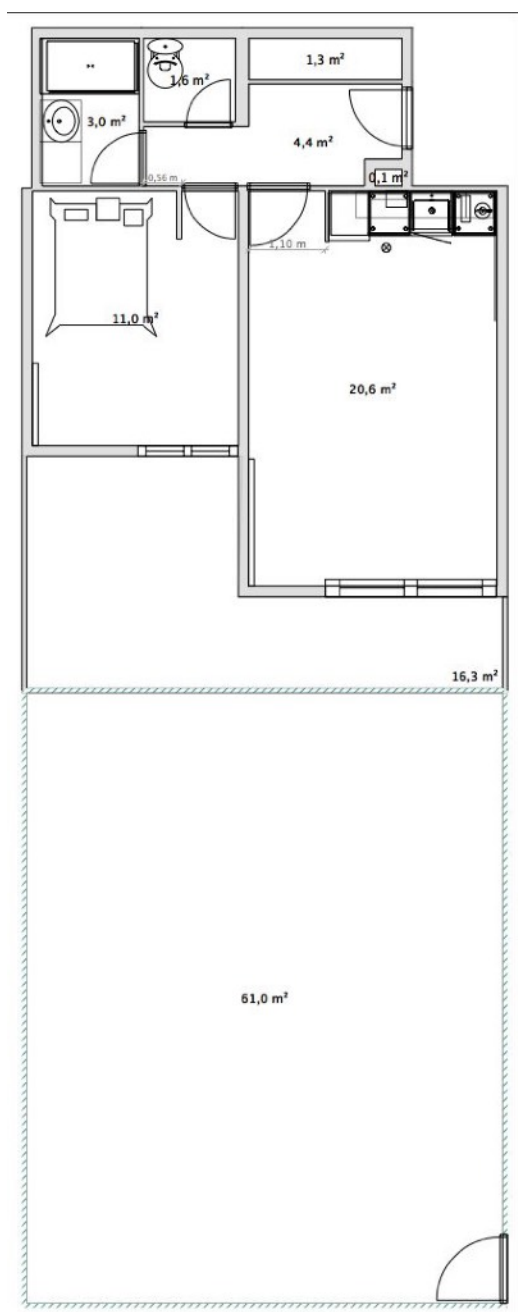


# Chez Les Soeurs A

## Fiche technique



T2 situé à Carqueiranne

Superficie : 42m2 avec jardin de 60m2 et une terrasse de 16 m2.

Au rez de chaussée d'un immeuble de 2 étages construit dans une résidence datant des années 80.

L'appartement comprend :

- une place de parking réservée et un parking visiteur
- une entrée commune dans le hall de l'immeuble
- un couloir distribuant les pièces avec grand placard type KZ.
- un salon avec cuisine ouverte et coin repas, baie vitrée donnant sur le jardin
- une chambre avec baie vitrée donnant sur la terrasse, placards et commode
- une salle d'eau avec douche et lave linge
- un wc séparé
- une terrasse de 16m2
- un jardin de 60m2
- une cabane à outil
- une entrée privée donnant sur le parc St Vincent.

## Matériel mis à disposition :

|   |   |
|---|---|
| <b>Cuisine</b> <ul style="list-style-type: none"><li>• plaques vitro céramique</li><li>• four</li><li>• lave-vaisselle 6 couverts</li><li>• micro-ondes</li><li>• cafetière électrique</li><li>• cafetière Nespresso</li><li>• bouilloire</li><li>• grille pain</li><li>• mixer plongeant</li><li>• vaisselle pour 6 couverts + vaisselle bébé</li><li>• ustensiles courants de cuisine</li><li>• batterie de casseroles</li><li>• 1 poêle</li><li>• plats four</li></ul> | <b>Salon</b> <ul style="list-style-type: none"><li>• Coin repas 4 personnes</li><li>• chaise haute*</li><li>• Canapé lit (couchage 2 personnes 140*200cm)</li><li>• TV</li><li>• Wifi</li><li>• Livres</li><li>• prises anti-moustiques</li><li>• ventilateur tour</li><li>• jeux enfants</li></ul> |
| <b>Chambre</b> <ul style="list-style-type: none"><li>• Lit-coffre (rangement sous le sommier) 160*200cm, matelas et oreillers à mémoire de forme.</li><li>• draps et draps de rechange</li><li>• placards</li><li>• commode</li><li>• lit parapluie avec matelas*</li></ul>   | <b>Salle de bains</b> <ul style="list-style-type: none"><li>• Douche Ciel de pluie et pommeau manuel</li><li>• lave-linge</li><li>• sèche cheveux</li><li>• serviettes de bain</li><li>• baignoire bébé*</li><li>• serviette bébé*</li></ul>  |
| <b>Entrée</b> <ul style="list-style-type: none"><li>• Grand placard type KZ</li><li>• aspirateur sans sac</li><li>• planche et fer à repasser</li></ul>   | <b>Jardin</b> <ul style="list-style-type: none"><li>• Coin repas 4 personnes sur la terrasse</li><li>• 2 transats</li><li>• serviettes de plage</li><li>• seau/pelle enfants</li></ul>  |

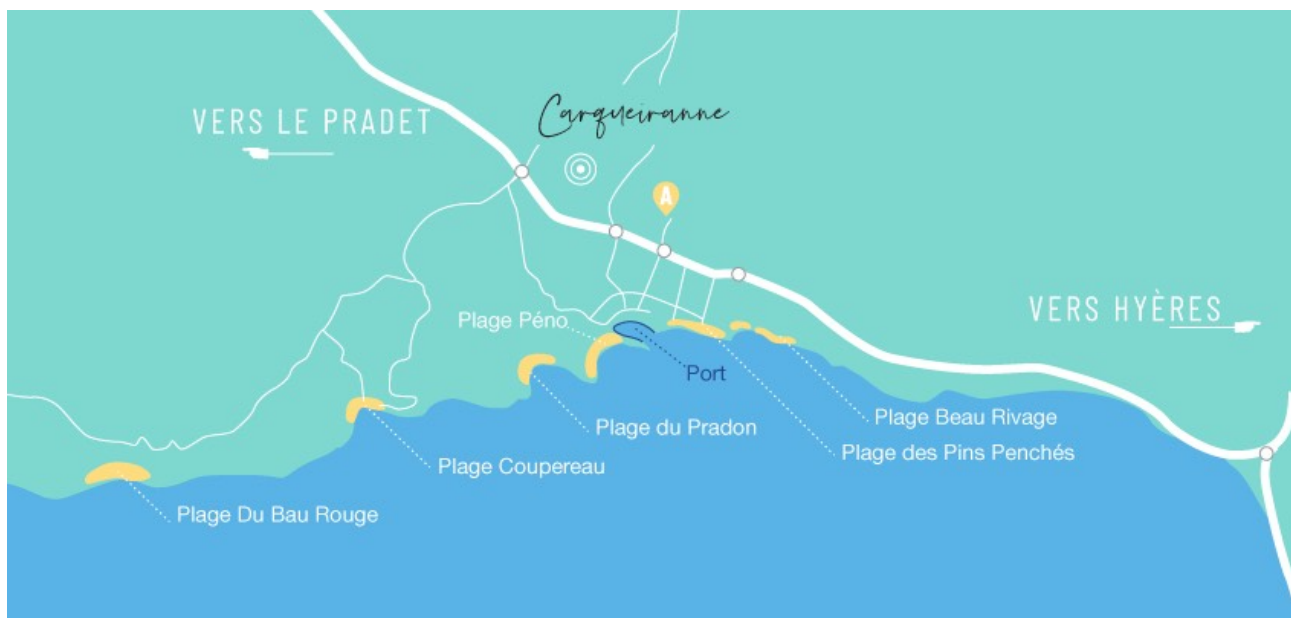
\* : sur demande

## Consommables mis à disposition

Merci de noter que les consommables sont gracieusement mis à votre disposition, ainsi qu'à celle des occupants suivants. Il est bienvenue de remplacer les stocks écoulés.

| Cuisine  | Salle de bains   |
|--|--|
| <ul style="list-style-type: none"><li>• sel, poivre, huile d'olive, vinaigre, sucre, thé, capsules de café,</li><li>• produits d'entretien</li></ul> | <ul style="list-style-type: none"><li>• Gel douche/ shampoing (2 en 1)</li><li>• papier toilette</li><li>• protections périodiques</li></ul> |

## Emplacement



L'appartement se trouve dans la Résidence St Vincent à Carqueiranne.

A pied :

- A l'ouest, à 5 minutes à pied en traversant le parc St Vincent, vous accédez au centre du village.
- A l'Est, la colline du mont des oiseaux et ses balades sont accessibles avec une marche d'approche de 8 minutes.
- Au Sud à 4 minutes de marche, commerces (Supermarché Casino, boulangerie, pharmacie, presse, tabac...)
- Au Sud, le port, ses boutiques et ses restaurants sont à 10 minutes à pied.
- La plage des Pins Penchés, est aussi à 10 minutes.

En voiture

- plage de l'Almanarre : 5 minutes
- Embarcadère de la Tour Fondue pour Porquerolles : 20 minutes (selon saison et horaire...)
- aéroport de Hyères : 10 minutes
- centre ville de Hyères : 15 minutes

# Règlement



L'appartement est entièrement **non-fumeur, excepté dans le jardin si cela ne dérange pas les voisins**. Si vous fumez sur la terrasse, merci de fermer les baies vitrées afin de ne pas faire entrer la fumée dans l'appartement



Les animaux ne sont pas acceptés. On les adore, mais il y a des risques d'allergies pour les visiteurs qui vous succèdent.



Merci de bien vouloir respecter les **règles de la copropriété**, que vous trouverez affichées dans les toilettes, ainsi que les règles élémentaires du savoir-vivre (pas de bruit après 22h, respecter les lieux et le voisinage)



L'appartement est loué avec une **place de parking réservée**. Elle se trouve dans l'allée St-Vincent, à 50m au sud de l'appartement (sur votre gauche en direction de l'impasse du Foc) et porte le **numéro 32**.

Si vous avez plus d'un véhicule, un **parking visiteur** se trouve 100m plus bas.

**Merci de ne pas stationner dans le rond-point de demi-tour pour les pompiers.**



Merci d'entretenir la propreté des lieux tout au long de votre séjour pour éviter une dégradation trop rapide du mobilier.

Pour l'entretien du sol, merci de **ne pas utiliser de Javel sur les parquets**